

**Atelier artistique Grain de couleurs**

**Sessions ADULTES**

**Bulletin d'inscription ANNUEL saison 2021-2022**  
du lundi 20 septembre 2021 au vendredi 24 juin 2022

Nom : .....

Prénom : .....

Adresse : .....

Téléphone portable : .....

Adresse mail : .....

Date de naissance : .....

Créneau - toutes les semaines (hors vacances scolaires)	Durée	Tarif annuel*	Choix (à cocher)	Règlement en 3 chèques
Lundi CARNET MULTI-TECHNIQUES 10h-12h30 (1 semaine sur deux)	2h30	320 €		110+110+100
Lundi MULTI-TECHNIQUES 14h15-16h15	2h	395 €		155+120+120
Mercredi AQUARELLE DEBUTANT 10h15-12h15	2h	410 €		150+130+130
Jeudi AQUARELLE 10h15-12h15	2h	410 €		150+130+130
Jeudi MULTI-TECHNIQUES 14h15-16h15	2h	395 €		155+120+120
Mercredi MULTI-TECHNIQUES 19h15-21h15	2h	395 €		155+120+120
Vendredi DEBUTANTS 14h15-16h15	2h	395 €		155+120+120
<b>TOTAL</b>				

\*pour les inscriptions tardives en cours d'année : 170 euros/trimestre, tout trimestre entamé est dû.

- Je suis assuré-e et dégage toutes responsabilités de l'organisatrice en cas d'incidents, sans aucune exceptions, ni réserves.
- Je joins le règlement correspondant à mes choix pour l'année d'ateliers **2021/2022**
- J'ai pris connaissance et j'accepte les règles de bons usages de l'atelier (voir ci-après)

Date: ..... Signature: .....

Page 1 à imprimer et à remettre en main propre ou par courrier

Chèques à libeller à l'ordre de **Nadej GUNALP**

Adresse : 2 venelle des Beaux Chants, 44350 Guérande

Téléphone : 07.81.55.06.20/ SIRET 81328209200028

Site : [www.nadejart.fr](http://www.nadejart.fr)

**Tout bulletin incomplet ne sera pas pris en compte pour l'inscription.**

La liste du matériel à prévoir sera fournie avant la rentrée

Pensez à envoyer un mail : [graindecouleurs@gmail.com](mailto:graindecouleurs@gmail.com) pour vérifier qu'il reste de la place



## Atelier Grain de couleurs, session 2021-2022

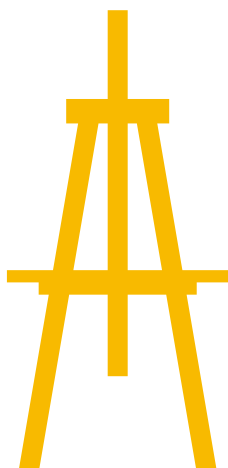
### Les règles de bons usages...

#### **Materiel :**

Le matériel n'est pas fourni vous devrez penser à ramener vos médiums (peintures, pastels...) et supports (papier, toiles...).

*Mesures exceptionnelles pour cette année encore :* **aucun matériel ne sera prêté, chacun devra avoir sa trousse de base (crayons, pinceaux, taille-crayon, gomme, etc.). La liste sera fournie à la rentrée.**

**Et :** Chaque élève devra apporter son propre **masque**, et ce tant que les mesures sanitaires en raison du covid-19 seront en cours.



#### **Séances :**

- Vous vous inscrivez pour UN créneau (vous ne pouvez pas venir le matin ET le soir par exemple sauf si vous payez les deux séances).
- En cas d'absence il n'y a pas de remboursement mais vous pouvez vous rattraper sur un autre créneau.
- Les horaires de cours doivent être respectés.
- Il n'y a pas cours pendant les vacances scolaires et les jours fériés (sauf mention explicite).

#### **Séance ponctuelle, séance d'essai :**

Une séance pour « visiteur » occasionnel ou pour essai est possible (22 euros pour les 2 heures).



#### **Paiement :**

- Le règlement s'effectue à l'année, **pas de remboursement possible** pour quelque raison que se soit.
- Trois chèques sont demandés en une seule fois au moment de l'inscription, ils seront encaissés en *octobre, novembre* et *décembre*.
- Des petits frais supplémentaires peuvent être demandés en cours d'année lors de l'organisation de sortie ou d'exposition.



#### **Mesures COVID :**

La désinfection des espaces de travail sera assurée entre chaque cours.

Du gel hydro-alcoolique sera mis à disposition.

**Vous vous engagez à ne pas venir en cas de suspicion de maladie.**

Vous vous engagez à ne mener aucune poursuite de quelque nature que se soit contre votre professeur ou ses proches en cas d'infection.

Le cours pourra être dispensé à distance si besoin.



#### **Et surtout : Ne pas oublier ...:**

... de ramener votre bonne humeur !

